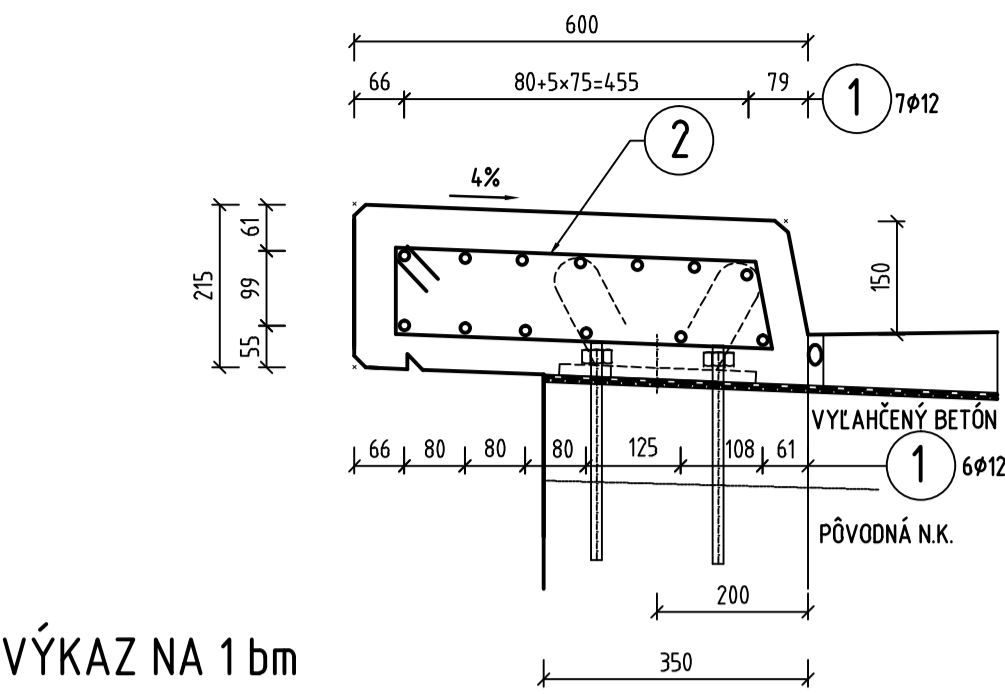
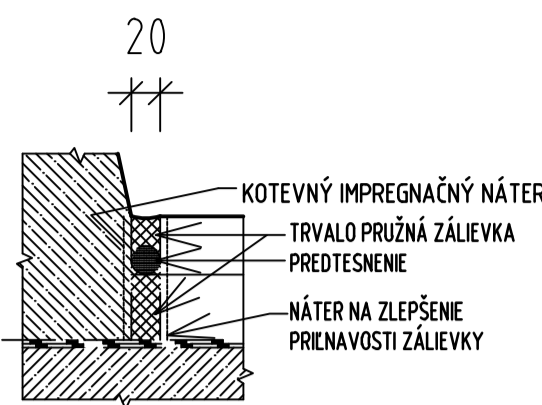


VÝKRES TVARU A VÝSTUŽE RÍMSY NA NK ĽAVEJ STRANE -KL  
M 1:10



DETAIL "A" 1:5  
TESNENIE ŠKÁRY POZDĽŽ OBRUBNÍKA

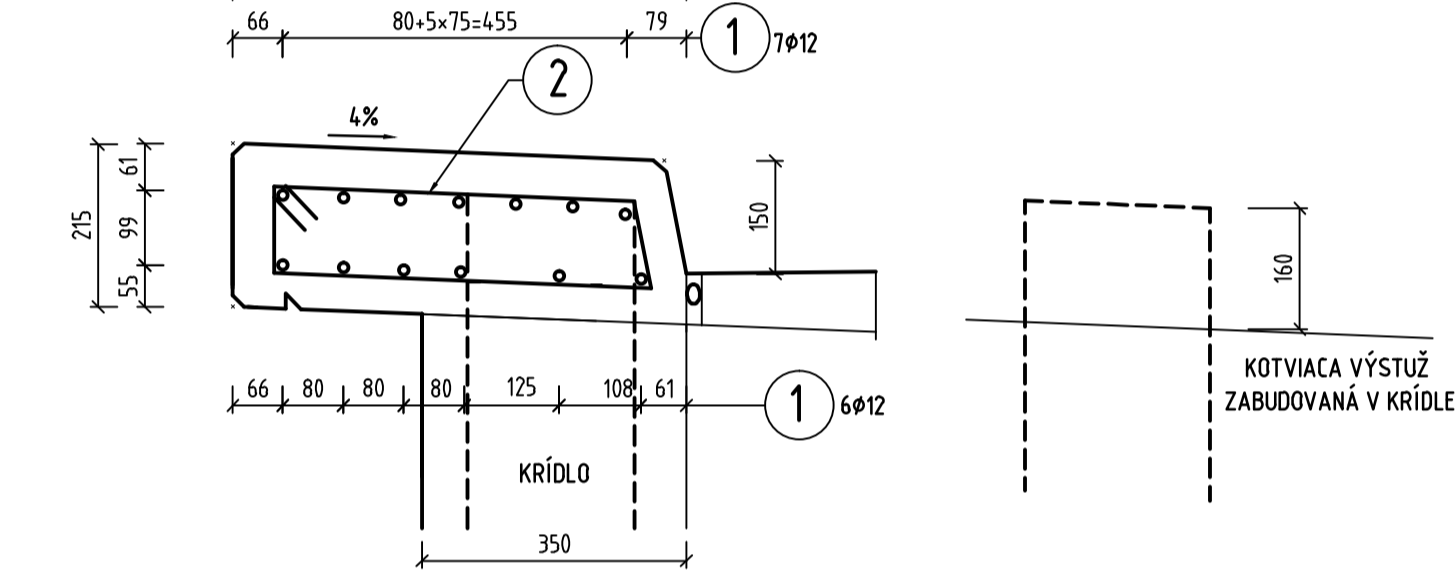


VÝKAZ NA 1 bm

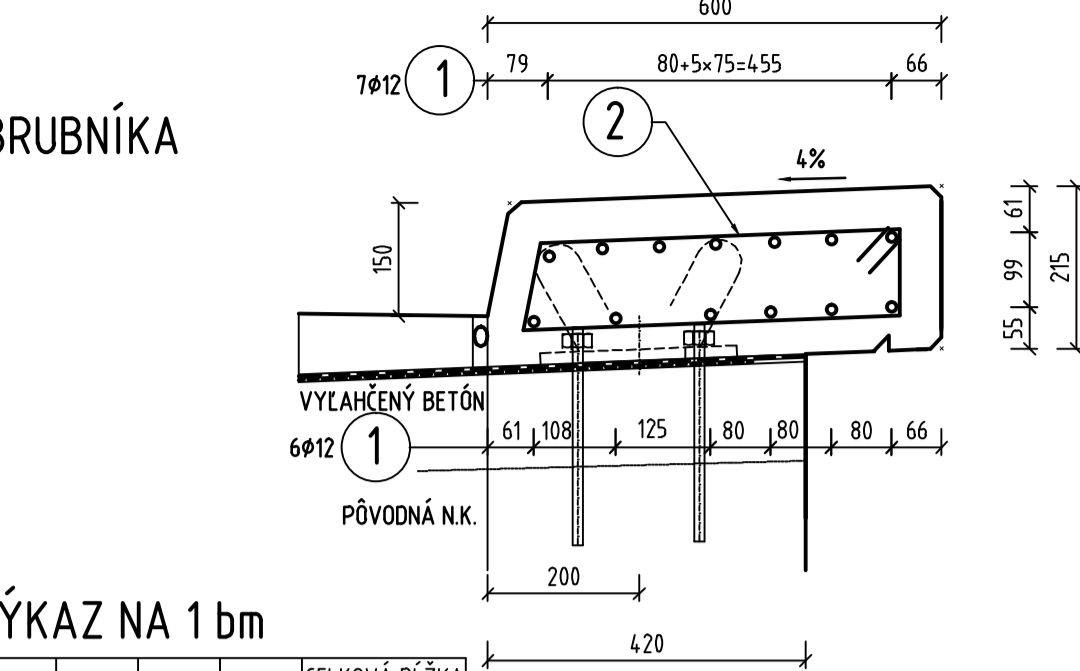
Číslo	Ø (mm)	Dĺžka (m)	Počet (ks)	Celková dĺžka (m)	
1	12	1.0	13	13.00	
2	10	1.4	7	9.80	
Celková dĺžka [m]				9.80	13.00
Hmotnosť 1m [kg/m]				0.62	0.89
Celková hmotnosť [kg]				6.05	11.54
Spolu [kg]				17.59	

POČET KOTEVNÝCH PRVKOV NA NK: 9ks  
- RÍMSA NA N.K. JE ODDILATOVANÁ ŠKÁROU 20mm OD RÍMSY NA KRÍDLACH  
- ŠKÁRA BUDE VYPLNENÁ PRUŽNOU ZALIEVKOU

KOTVENIE RÍMSY NA ĽAVOM KRÍDLE  
M 1:10



TVAR A VÝSTUŽ RÍMSY NA NK NA PRAVEJ STRANE - KP  
M 1:10



VÝKAZ NA 1 bm

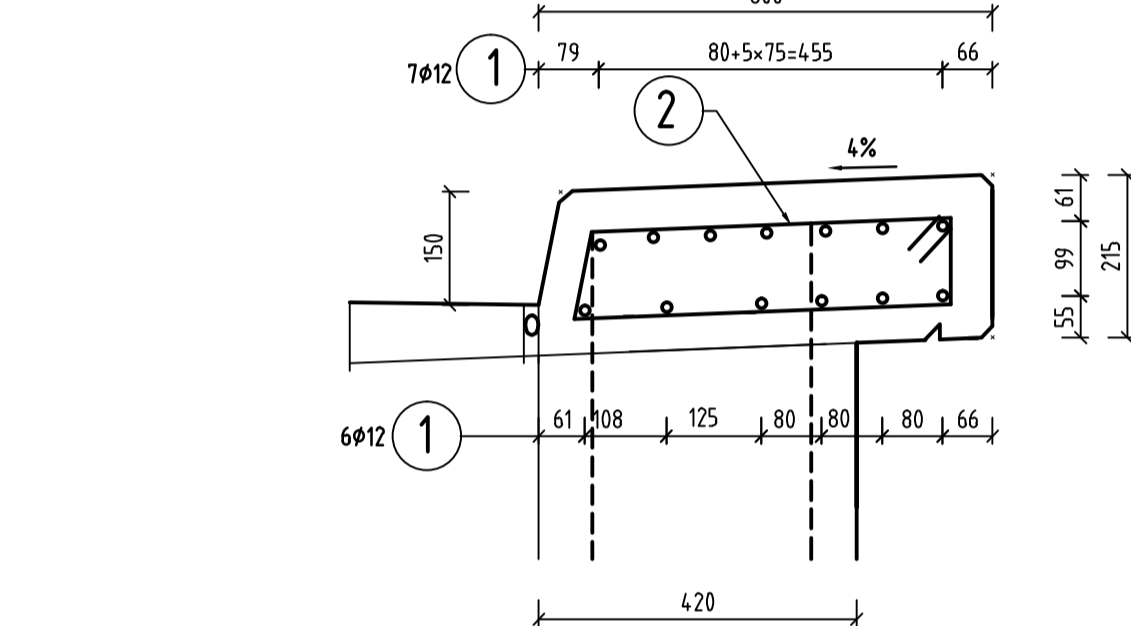
Číslo	Ø (mm)	Dĺžka (m)	Počet (ks)	Celková dĺžka (m)	
1	12	1.0	13	13.00	
2	10	1.4	7	9.80	
Celková dĺžka [m]				9.80	13.00
Hmotnosť 1m [kg/m]				0.62	0.89
Celková hmotnosť [kg]				6.05	11.54
Spolu [kg]				17.59	

DĹŽKA RÍMSY:

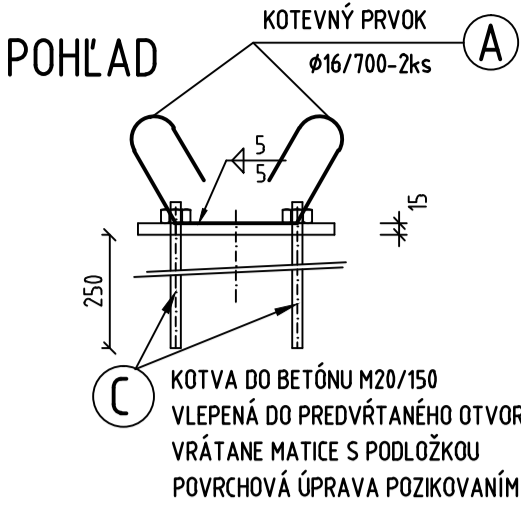
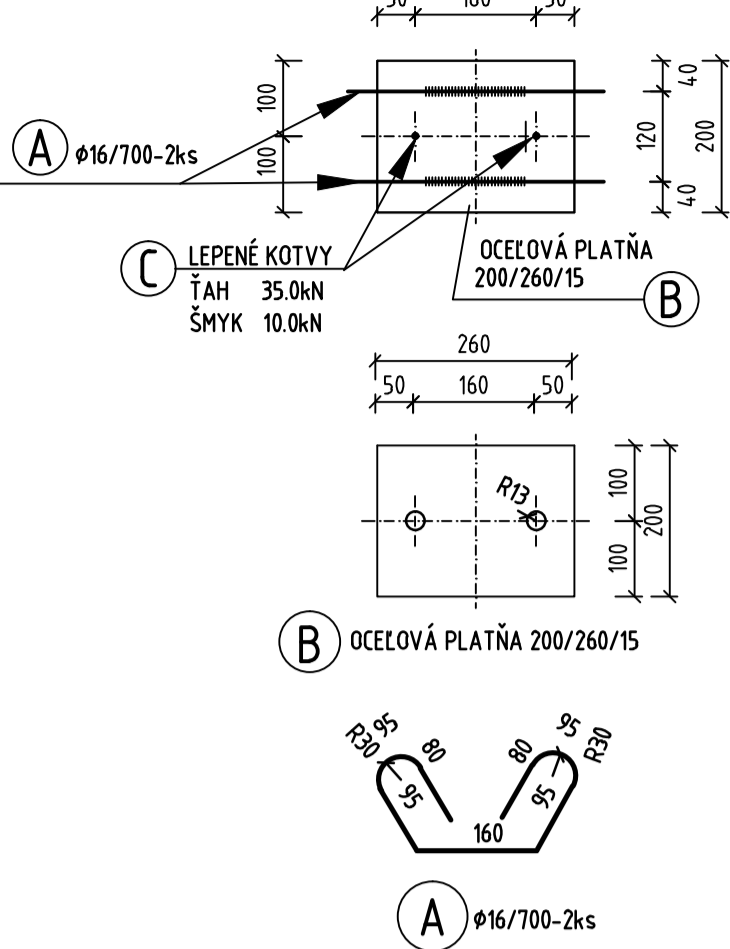
NA KRÍDLE: 5,97m+6,03m=12,0m  
NA NOSNEJ KONŠTRUKCII: 8,92m

POČET KOTEVNÝCH PRVKOV NA NK: 9ks  
- RÍMSA NA N.K. JE ODDILATOVANÁ ŠKÁROU 20mm OD RÍMSY NA KRÍDLACH  
- ŠKÁRA BUDE VYPLNENÁ PRUŽNOU ZALIEVKOU

KOTVENIE RÍMSY NA PRAVOM KRÍDLE  
M 1:10



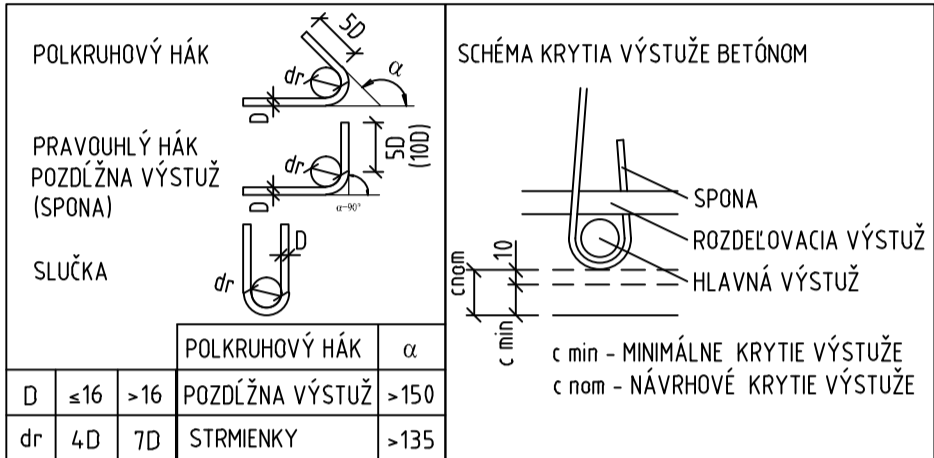
KOTEVNÝ PRVK RÍMSY M 1:10  
PÔDORYS



POVRCHOVÁ OCHRANA:  
POLOŽKY A,D a L: POZINKOVANIE PONOROM, NOMINÁLNA HRúbKA ZASCHNUTÉHO FILMU 50µm, MINIMÁLNA HRúbKA 40µm

ŠPECIFIKÁCIA MATERIÁLU  
PRE KOTEVNÝ PRVK RÍMSY

POL	NÁZOV POLOŽKY	POČET (ks)	HMOTNOSŤ (kg)
A	Ø16/700	2	2.21
B	OCEROVÁ PLATŇA 200/260/15	1	6.12
L	LEPENÁ KOTVA M20/370	2	---
SPOLU			8.33



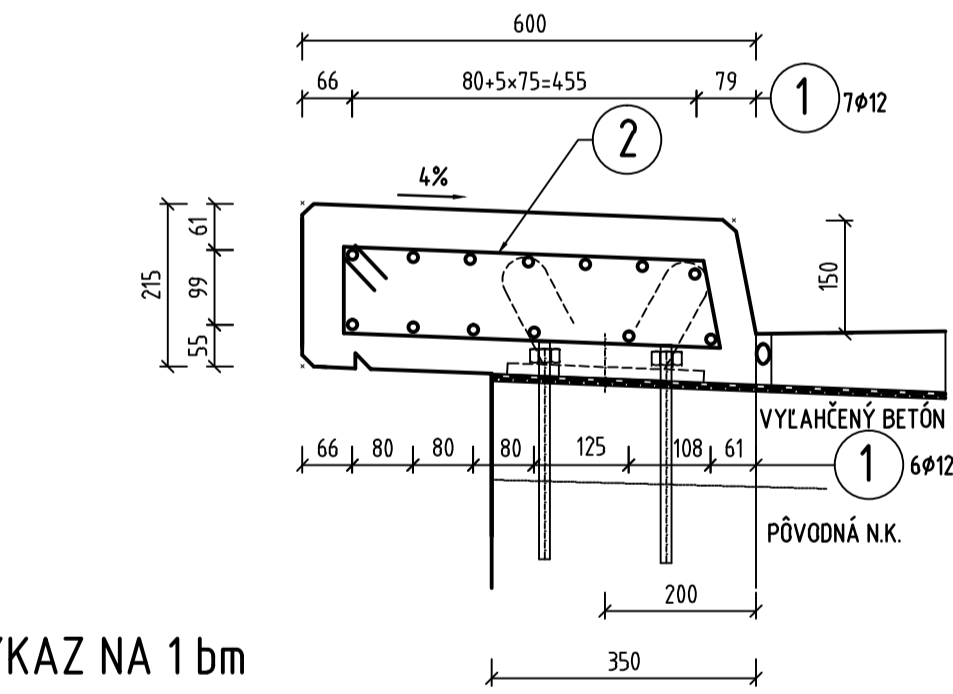
BETÓN: C35/45 - XC4, XD3, XF4(SK) - C1 0,4 - Dmax16 - S4  
S ROZPTÝLENÝMI POLYPROPYL. VLÁKNAMI 0.9kg/m3

BETONÁRSKA VÝSTUŽ - B 500B

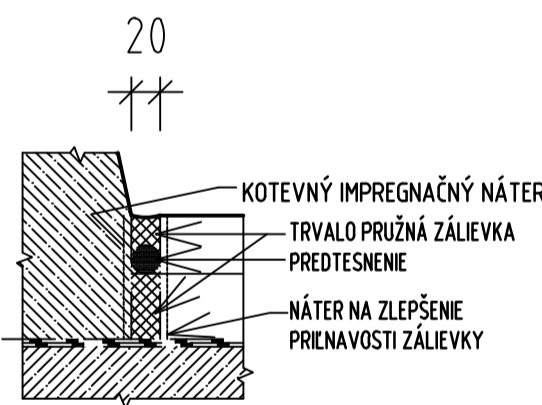
- VÝSTUŽ JE KÔTOVANÁ VO SVOJEJ OSI

KRYTIE [mm]	c nom	zhora	ostatné
KRYTIE		50	40

VÝKRES TVARU A VÝSTUŽE RÍMSY NA NK ĽAVEJ STRANE -KL  
M 1:10



DETAIL "A" 1:5  
TESNENIE ŠKÁRY POZDĽŽ OBRUBNÍKA

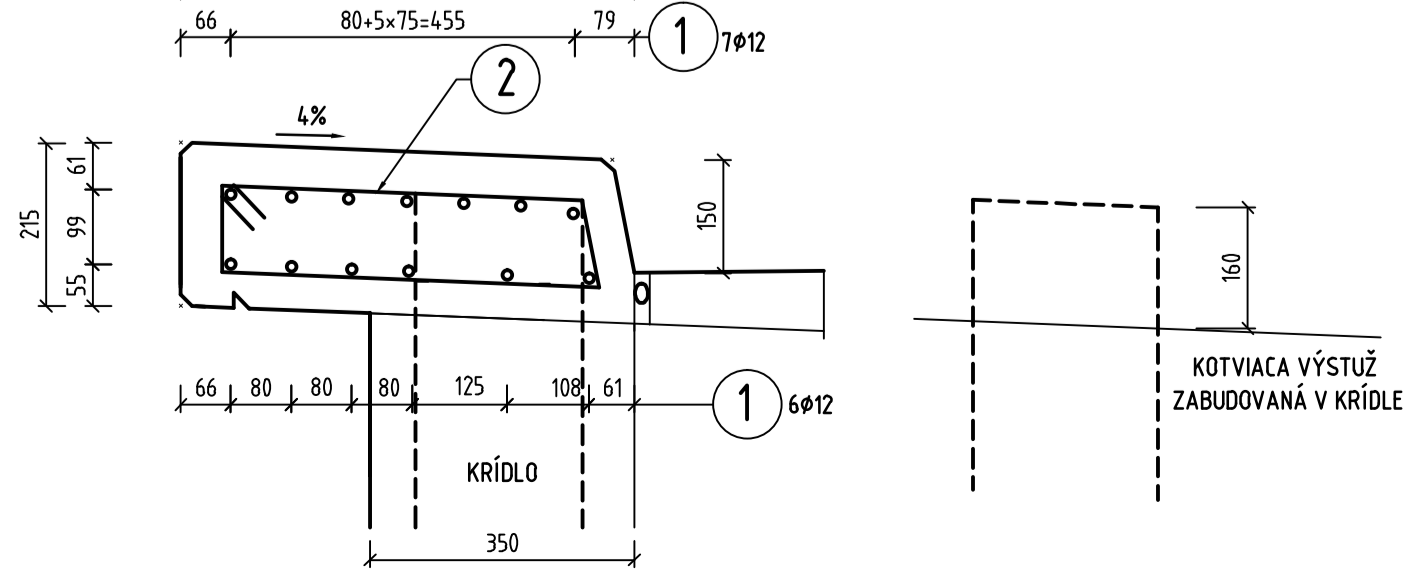


VÝKAZ NA 1 bm

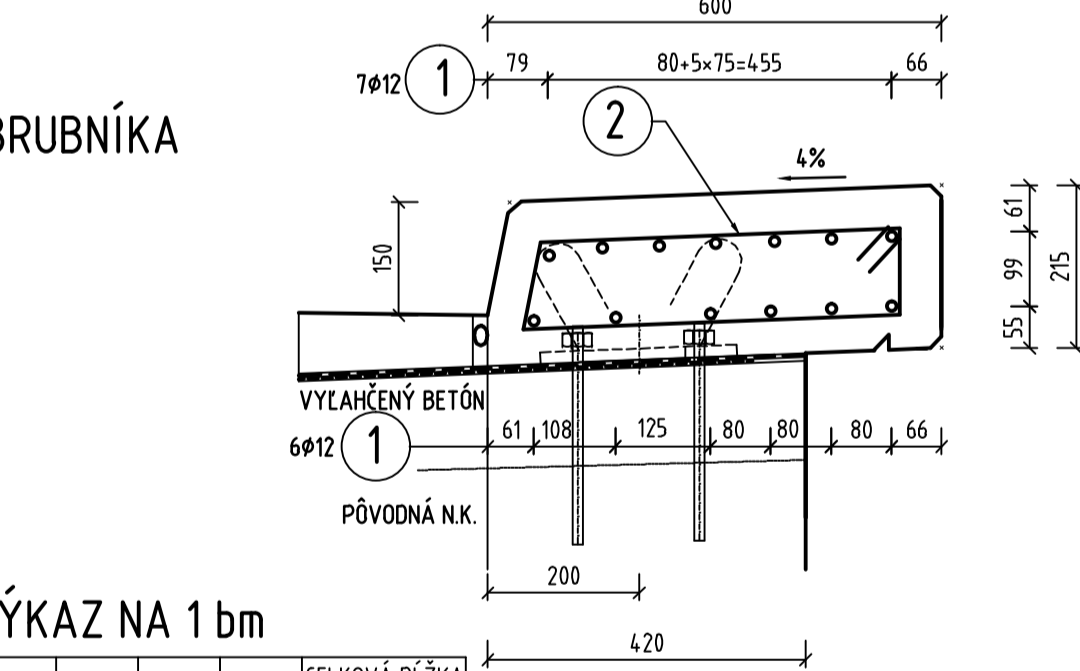
Číslo	Ø (mm)	Dĺžka (m)	Počet (ks)	Celková dĺžka (m)	
1	12	1.0	13	13.00	
2	10	1.4	7	9.80	
Celková dĺžka [m]				9.80	13.00
Hmotnosť 1m [kg/m]				0.62	0.89
Celková hmotnosť [kg]				6.05	11.54
Spolu [kg]				17.59	

POČET KOTEVNÝCH PRVKOV NA NK: 9ks  
- RÍMSA NA N.K. JE ODDILATOVANÁ ŠKÁROU 20mm OD RÍMSY NA KRÍDLACH  
- ŠKÁRA BUDE VYPLNENÁ PRUŽNOU ZALIEVKOU

KOTVENIE RÍMSY NA ĽAVOM KRÍDLE  
M 1:10



TVAR A VÝSTUŽ RÍMSY NA NK NA PRAVEJ STRANE - KP  
M 1:10



VÝKAZ NA 1 bm

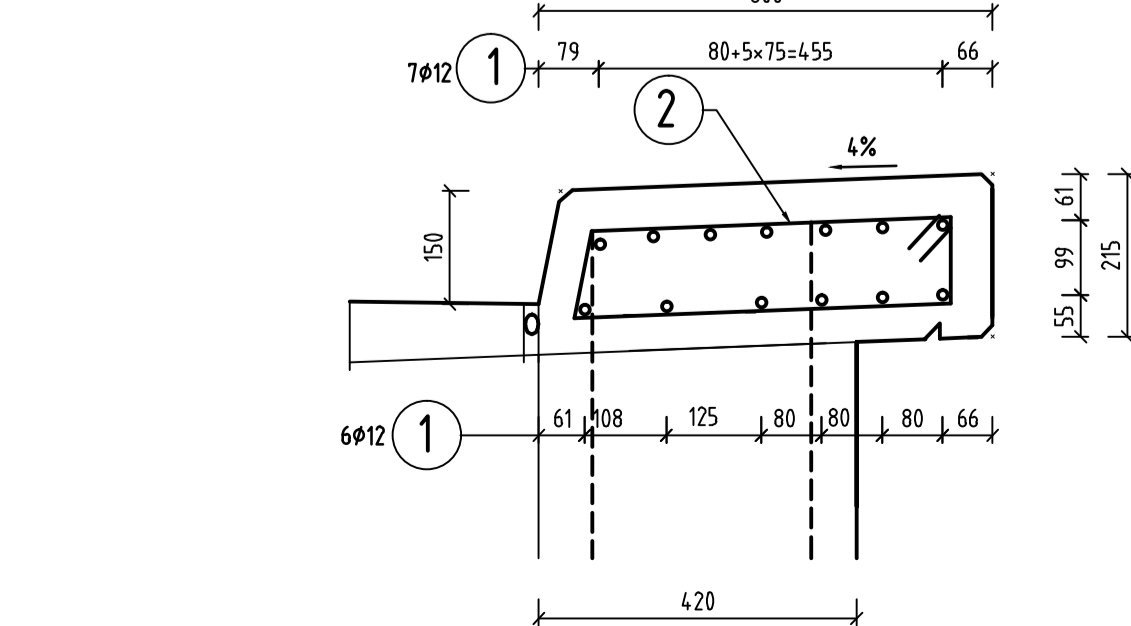
Číslo	Ø (mm)	Dĺžka (m)	Počet (ks)	Celková dĺžka (m)	
1	12	1.0	13	13.00	
2	10	1.4	7	9.80	
Celková dĺžka [m]				9.80	13.00
Hmotnosť 1m [kg/m]				0.62	0.89
Celková hmotnosť [kg]				6.05	11.54
Spolu [kg]				17.59	

DĹŽKA RÍMSY:

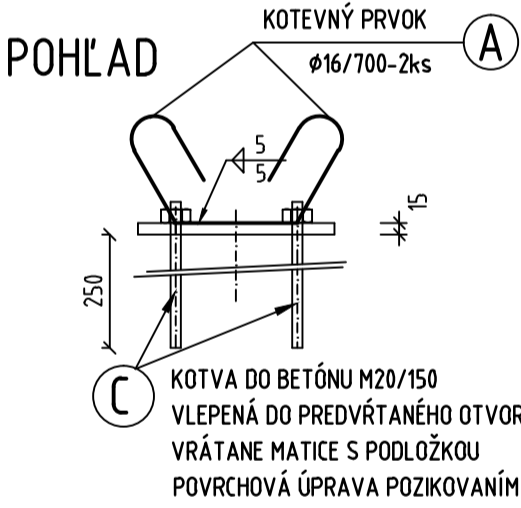
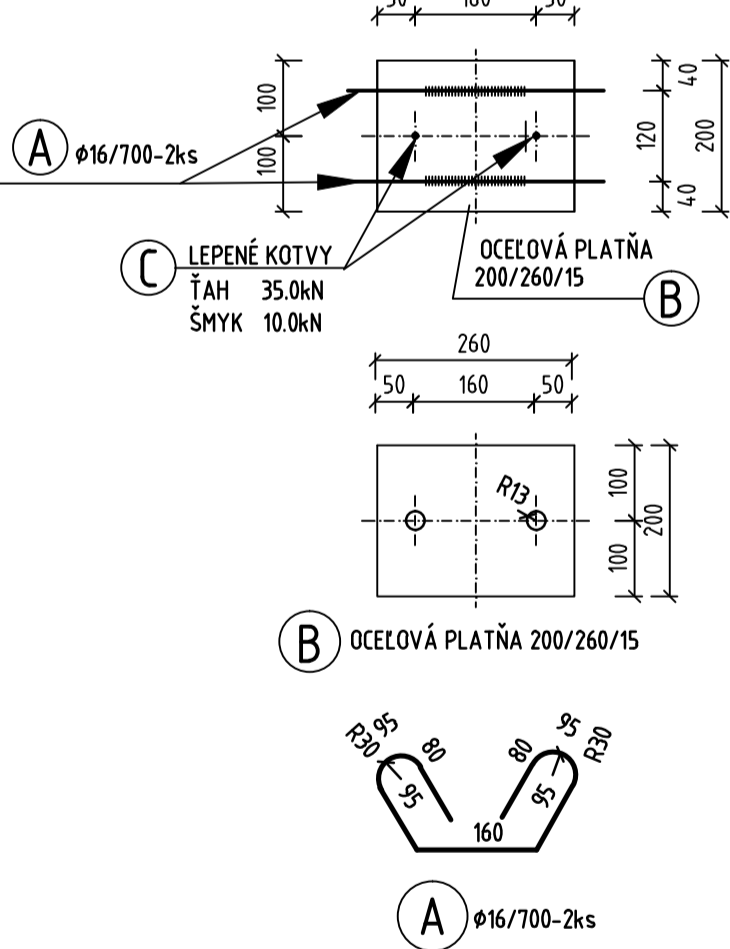
NA KRÍDLE: 5,97m+6,03m=12,0m  
NA NOSNEJ KONŠTRUKCII: 8,92m

POČET KOTEVNÝCH PRVKOV NA NK: 9ks  
- RÍMSA NA N.K. JE ODDILATOVANÁ ŠKÁROU 20mm OD RÍMSY NA KRÍDLACH  
- ŠKÁRA BUDE VYPLNENÁ PRUŽNOU ZALIEVKOU

KOTVENIE RÍMSY NA PRAVOM KRÍDLE  
M 1:10



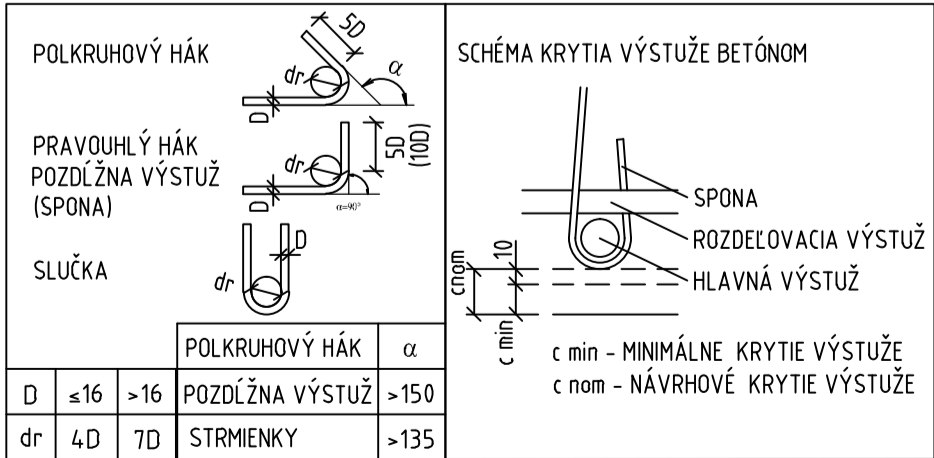
KOTEVNÝ PRVK RÍMSY M 1:10  
PÔDORYS



POVRCHOVÁ OCHRANA:  
POLOŽKY A,D a L: POZINKOVANIE PONOROM, NOMINÁLNA HRúbKA ZASCHNUTÉHO FILMU 50µm, MINIMÁLNA HRúbKA 40µm

ŠPECIFIKÁCIA MATERIÁLU  
PRE KOTEVNÝ PRVK RÍMSY

POL	NÁZOV POLOŽKY	POČET (ks)	HMOTNOSŤ (kg)
A	Ø16/700	2	2.21
B	OCEROVÁ PLATŇA 200/260/15	1	6.12
L	LEPENÁ KOTVA M20/370	2	---
SPOLU			8.33



BETÓN: C35/45 - XC4, XD3, XF4(SK) - C1 0,4 - Dmax16 - S4  
S ROZPTÝLENÝMI POLYPROPYL. VLÁKNAMI 0.9kg/m3

BETONÁRSKA VÝSTUŽ - B 500B

- VÝSTUŽ JE KÔTOVANÁ VO SVOJEJ OSI

KRYTIE [mm]	c nom	zhora	ostatné
KRYTIE		50	40

ZÁKAZKA <b>II/575 MALÁ POLANA - MEDZILABORCE</b>		<b>GC GEOCONSULT</b>	
ČASŤ STAVBY <b>02 REKONŠTRUKCIA MOSTNÉHO OBJEKTU 575-015</b>		MILETIČOVA 21, P.O. BOX 34 820 05 BRATISLAVA 25 TEL.: 02/5951 4700, FAX: 02/5951 4788	
PRÍLOHA <b>VÝKRES TVARU A VÝSTUŽE RÍMS</b>		STUPEN <b>DRS</b>	ČÍSLO ZÁKAZKY <b>20160005</b>
OBJEDNÁVATEL <b>PREŠOVSKÝ SAMOSPRÁVNÝ KRAJ</b>		OKRES <b>STROPKOV, MEDZILABORCE</b>	
HLAVNÝ INŽ. PROJ. Ing. Jaroslav KRÉ		TECH. KONTROLA Ing. Zuzana Štefková	
ZODP. PROJ. Ing. Miriam Koťuchová		VED. ÚSEKU Ing. Ľuboš ROJKO, Ph.D.	
VYPRACOVAL Ing. Miriam Koťuchová		DÁTUM 04.2016	
		FORMÁT 4 A4	
		MIERKA 1:10, 1:5	
		STUPEN <b>DRS</b>	ČÍSLO ZÁKAZKY <b>20160005</b>
OBJEDNÁVATEL <b>PREŠOVSKÝ SAMOSPRÁVNÝ KRAJ</b>		OKRES <b>STROPKOV, MEDZILABORCE</b>	
HLAVNÝ INŽ. PROJ. Ing. Jaroslav KRÉ		TECH. KONTROLA Ing. Zuzana Štefková	
ZODP. PROJ. Ing. Miriam Koťuchová		VED. ÚSEKU Ing. Ľuboš ROJKO, Ph.D.	
VYPRACOVAL Ing. Miriam Koťuchová		DÁTUM 04.2016	
		FORMÁT 4 A4	
		MIERKA 1:10, 1:5	
		STUPEN <b>DRS</b>	ČÍSLO ZÁKAZKY <b>20160005</b>